



WWW.UDARALIFE.COM

UDARA[®]
SAMAI 72

UN PROYECTO DE:

lab
desarrollo

inacar

construye
vida.

EN ALIANZA CON:

compensar

ACCION
FIDUCIARIA

*El organismo de la fiduciaria es de modo y no de fondo.
Nota: Proyecto en desarrollo. No se garantiza el precio.

Nuestra Ubicación

CALLE 72 A # 86 - 26
Av ciudad de cali, Bogotá



VÍAS DE ACCESO



RECREACIÓN
Y SALUD



CENTROS
COMERCIALES



EDUCACIÓN

SEGUNDA LÍNEA
DEL METRO

VÍAS PRINCIPALES



 **compensar** **Dto. Afiliados Compensar**
\$5.000.000* sobre el valor total del inmueble.
*Aplica TyC. Los precios y las áreas pueden variar sin previo aviso.


UDARA
SAMA 72

Área Const. **36m2** **2 Alcobas**

**Compra en Pesos
o Salarios Mínimos**

*Aplican TyC



16 Pisos



245 Aptos



Parqueaderos



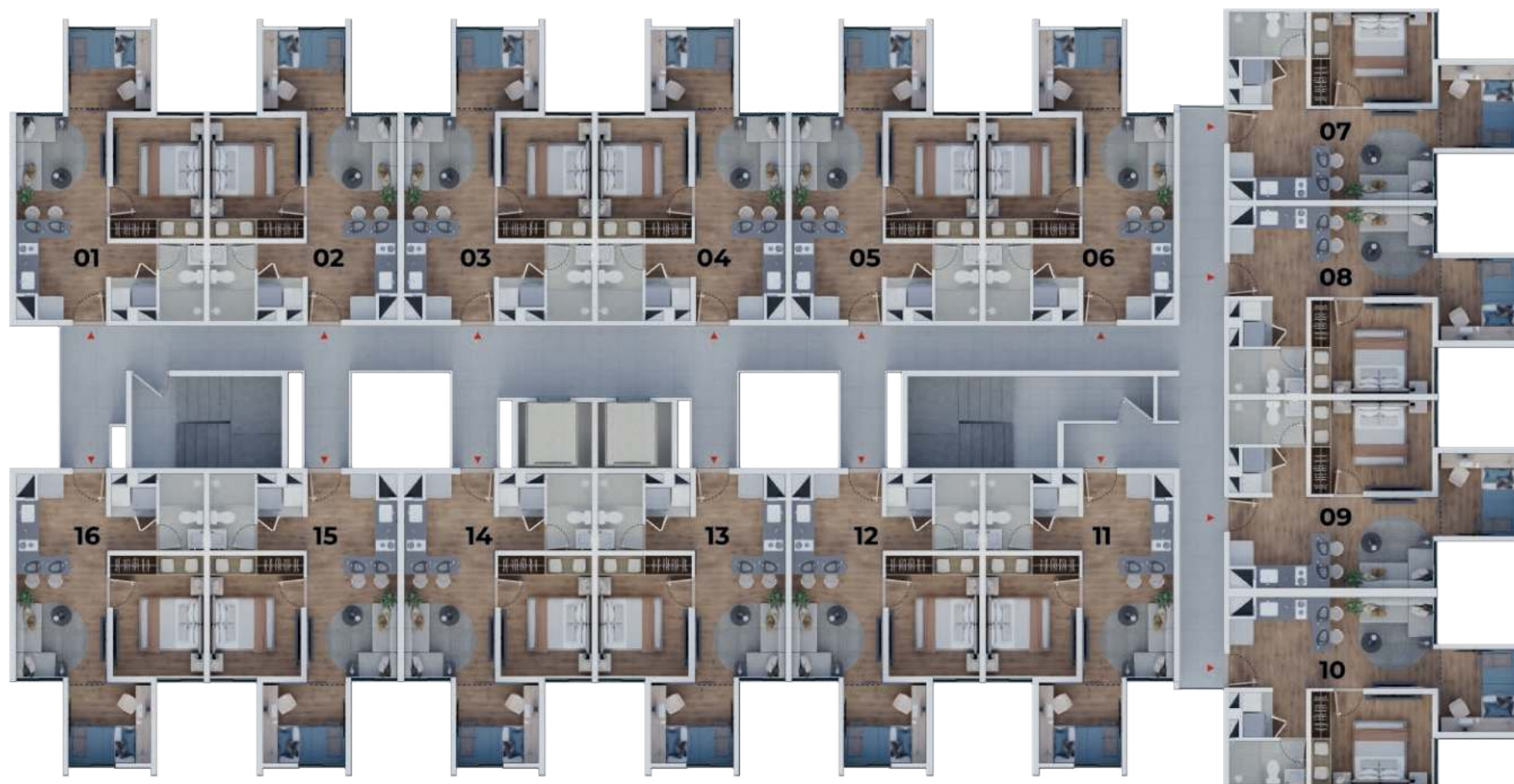
Mercado Udara

**Apartamentos con Semi
Acabados o en Obra Gris**

Calle 72A#86-26, Av Ciudad de Cali - Bogotá

Los precios aquí especificados pueden estar sujetos a cambios. Las áreas aquí descritas pueden ser modificadas por los entes de control al momento de la expedición de la licencia de construcción. Las imágenes son representaciones artísticas del dibujante, por lo tanto, los detalles del diseño, colores y especificaciones de materiales están sujetos a modificaciones durante el proceso de construcción. Las áreas son aproximadas, el mobiliario representado hace parte de los elementos decorativos de la representación gráfica y no comprometen al constructor. Planos sujetos a modificación por coordinación técnica y estructural.

Planta Tipo Edificio



CALLE 72 A

AV. CARRERA 86

Los precios aquí especificados pueden estar sujetos a cambios. Las áreas aquí descritas pueden ser modificadas por los entes de control al momento de la expedición de la licencia de construcción. Las imágenes son representaciones artísticas del dibujante, por lo tanto, los detalles del diseño, colores y especificaciones de materiales están sujetos a modificaciones durante el proceso de construcción. Las áreas son aproximadas, el mobiliario representado hace parte de los elementos decorativos de la representación gráfica y no comprometen al constructor. Planos sujetos a modificación por coordinación técnica y estructural.

Planta tipo Apartamento



Área Const. **36m2** **2 Alcobas**

**Apartamentos con Semi
Acabados o en Obra Gris**



2 ALCOBAS



COCINA



SALA



ZONA LAVADO



BAÑO



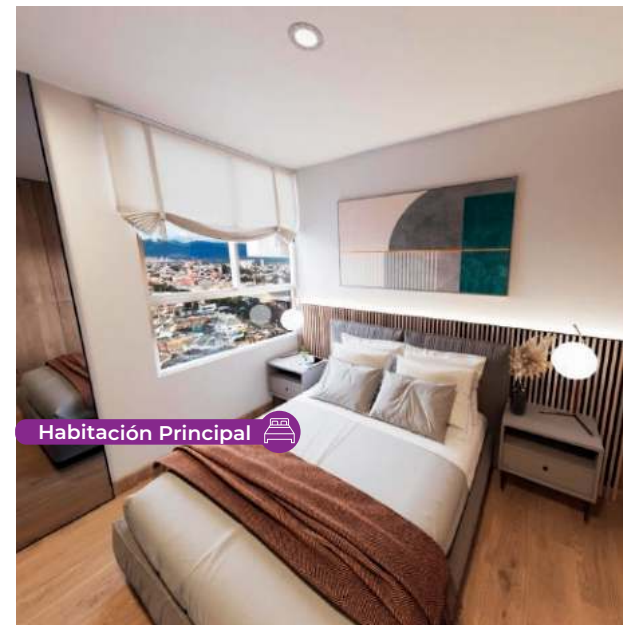
COMEDOR




ESCANÉAME
APARTAMENTO EN
REALIDAD AUMENTADA


Los precios aquí especificados pueden estar sujetos a cambios. Las áreas aquí descritas pueden ser modificadas por los entes de control al momento de la expedición de la licencia de construcción. Las imágenes son representaciones artísticas del dibujante, por lo tanto, los detalles del diseño, colores y especificaciones de materiales están sujetos a modificaciones durante el proceso de construcción. Las áreas son aproximadas, el mobiliario representado hace parte de los elementos decorativos de la representación gráfica y no comprometen al constructor. Planos sujetos a modificación por coordinación técnica y estructural.

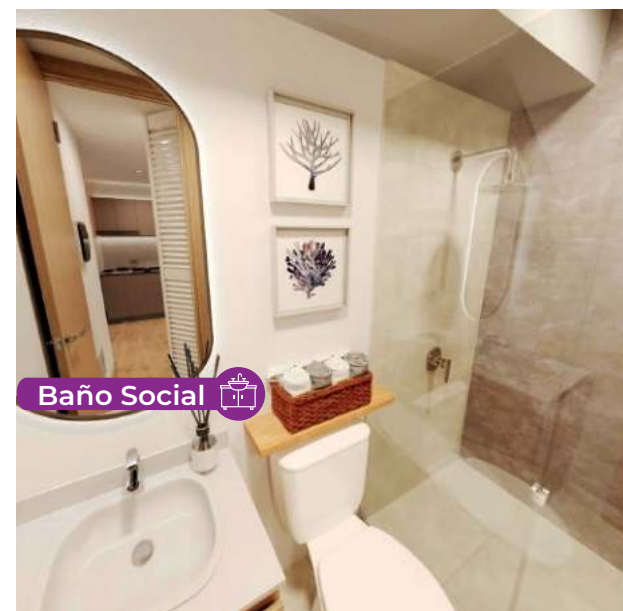
Imágenes de Referencia




Habitación Principal 




Segunda Habitación 



Baño Social 



Zona de lavado 

Los precios aquí especificados pueden estar sujetos a cambios. Las áreas aquí descritas pueden ser modificadas por los entes de control al momento de la expedición de la licencia de construcción. Las imágenes son representaciones artísticas del dibujante, por lo tanto, los detalles del diseño, colores y especificaciones de materiales están sujetos a modificaciones durante el proceso de construcción. Las áreas son aproximadas, el mobiliario representado hace parte de los elementos decorativos de la representación gráfica y no comprometen al constructor. Planos sujetos a modificación por coordinación técnica y estructural.

Edificio Amenities





GIMNASIO



COWORK



ZONA ZEN MEDITACIÓN



TERRAZA WAIRA



ESCALERA FITNES



BICI-PARQUEADEROS



ZONA PICNIC



SALÓN DE JUEGOS



HUERTA ORGÁNICA



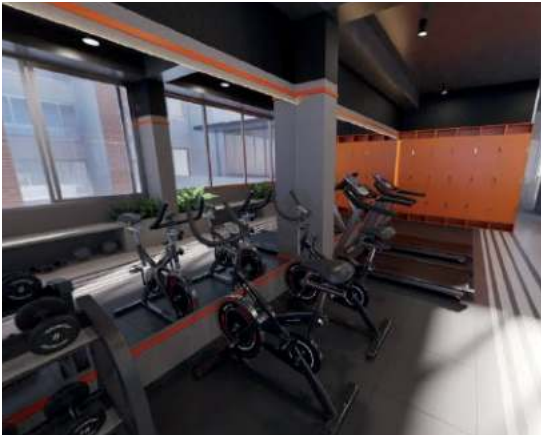
SALÓN INFANTIL



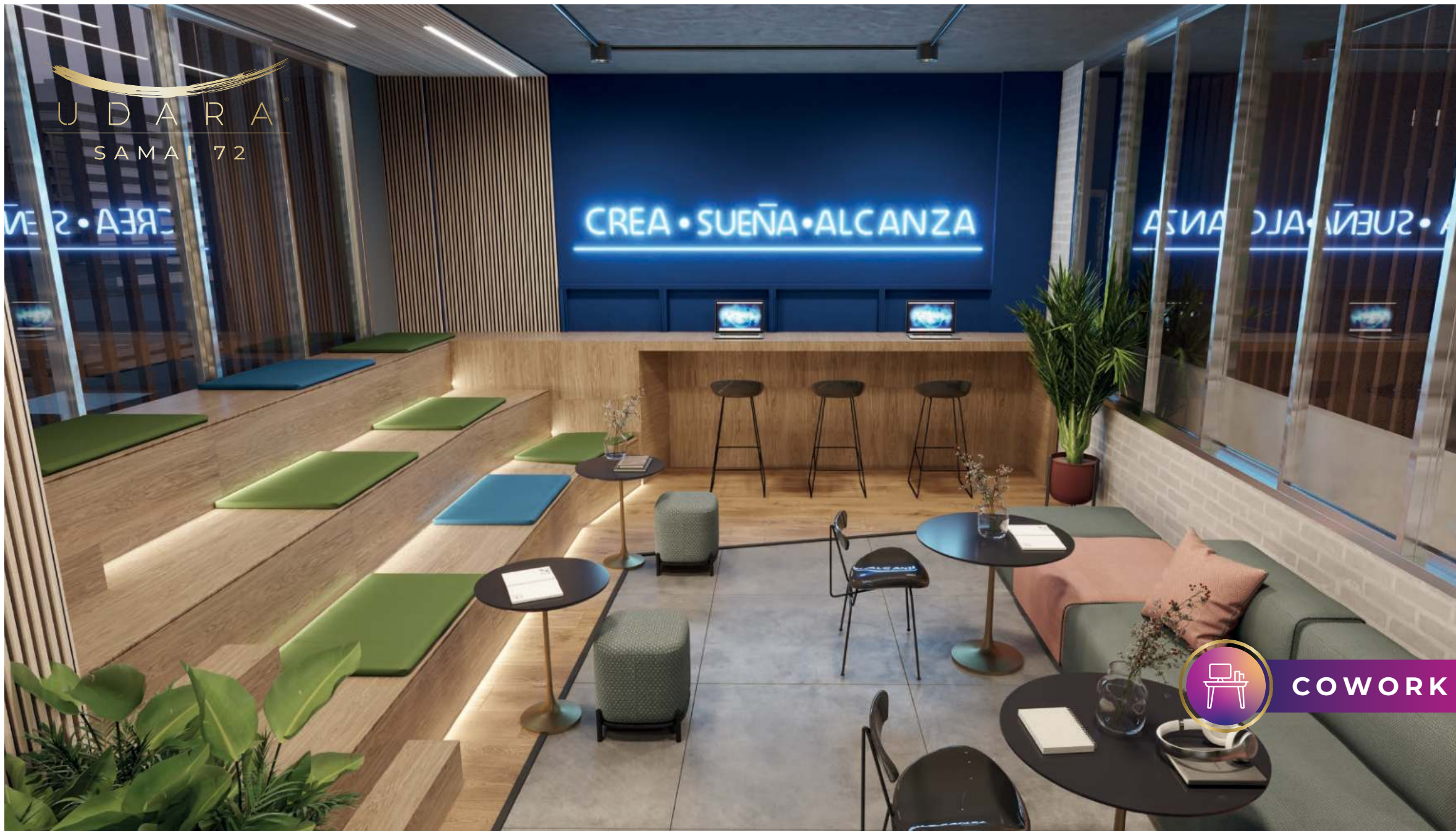
LOBBY TIPO HOTEL



CIRCUITO DE TROTE



Los precios aquí especificados pueden estar sujetos a cambios. Las áreas aquí descritas pueden ser modificadas por los entes de control al momento de la expedición de la licencia de construcción. Las imágenes son representaciones artísticas del dibujante, por lo tanto, los detalles del diseño, colores y especificaciones de materiales están sujetos a modificaciones durante el proceso de construcción. Las áreas son aproximadas, el mobiliario representado hace parte de los elementos decorativos de la representación gráfica y no comprometen al constructor. Planos sujetos a modificación por coordinación técnica y estructural.



Los precios aquí especificados pueden estar sujetos a cambios. Las áreas aquí descritas pueden ser modificadas por los entes de control al momento de la expedición de la licencia de construcción. Las imágenes son representaciones artísticas del dibujante, por lo tanto, los detalles del diseño, colores y especificaciones de materiales están sujetos a modificaciones durante el proceso de construcción. Las áreas son aproximadas, el mobiliario representado hace parte de los elementos decorativos de la representación gráfica y no comprometen al constructor. Planos sujetos a modificación por coordinación técnica y estructural.



UDARA[®]
SAMAI 72



LOBBY
TIPO HOTEL

Los precios aquí especificados pueden estar sujetos a cambios. Las áreas aquí descritas pueden ser modificadas por los entes de control al momento de la expedición de la licencia de construcción. Las imágenes son representaciones artísticas del dibujante, por lo tanto, los detalles del diseño, colores y especificaciones de materiales están sujetos a modificaciones durante el proceso de construcción. Las áreas son aproximadas, el mobiliario representado hace parte de los elementos decorativos de la representación gráfica y no comprometen al constructor. Planos sujetos a modificación por coordinación técnica y estructural.



Los precios aquí especificados pueden estar sujetos a cambios. Las áreas aquí descritas pueden ser modificadas por los entes de control al momento de la expedición de la licencia de construcción. Las imágenes son representaciones artísticas del dibujante, por lo tanto, los detalles del diseño, colores y especificaciones de materiales están sujetos a modificaciones durante el proceso de construcción. Las áreas son aproximadas, el mobiliario representado hace parte de los elementos decorativos de la representación gráfica y no comprometen al constructor. Planos sujetos a modificación por coordinación técnica y estructural.

UDARA
SAMAI 72



TERRAZA
WAIRA

Los precios aquí especificados pueden estar sujetos a cambios. Las áreas aquí descritas pueden ser modificadas por los entes de control al momento de la expedición de la licencia de construcción. Las imágenes son representaciones artísticas del dibujante, por lo tanto, los detalles del diseño, colores y especificaciones de materiales están sujetos a modificaciones durante el proceso de construcción. Las áreas son aproximadas, el mobiliario representado hace parte de los elementos decorativos de la representación gráfica y no comprometen al constructor. Planos sujetos a modificación por coordinación técnica y estructural.

CLUB SAMAI



TEATRINO



SALA DE
PROYECCIONES



SALA
INFANTIL



SALA DE
TAREAS

(Social)

CLUB UDARA



GIMNASIO



COWORK



SALAS
DE JUNTAS



BICI-
PARQUEADEROS

(Rendimiento)

TERRAZA WAIRA



ZONA ZEN
MEDITACIÓN



ZONA
INFANTIL



ZONA
PICNIC-BBQ



HUERTA
ORGÁNICA



CIRCUITO
DE TROTE

OTRAS ZONAS SOCIALES



LOBBY
TIPO HOTEL



MERCADO
UDARA

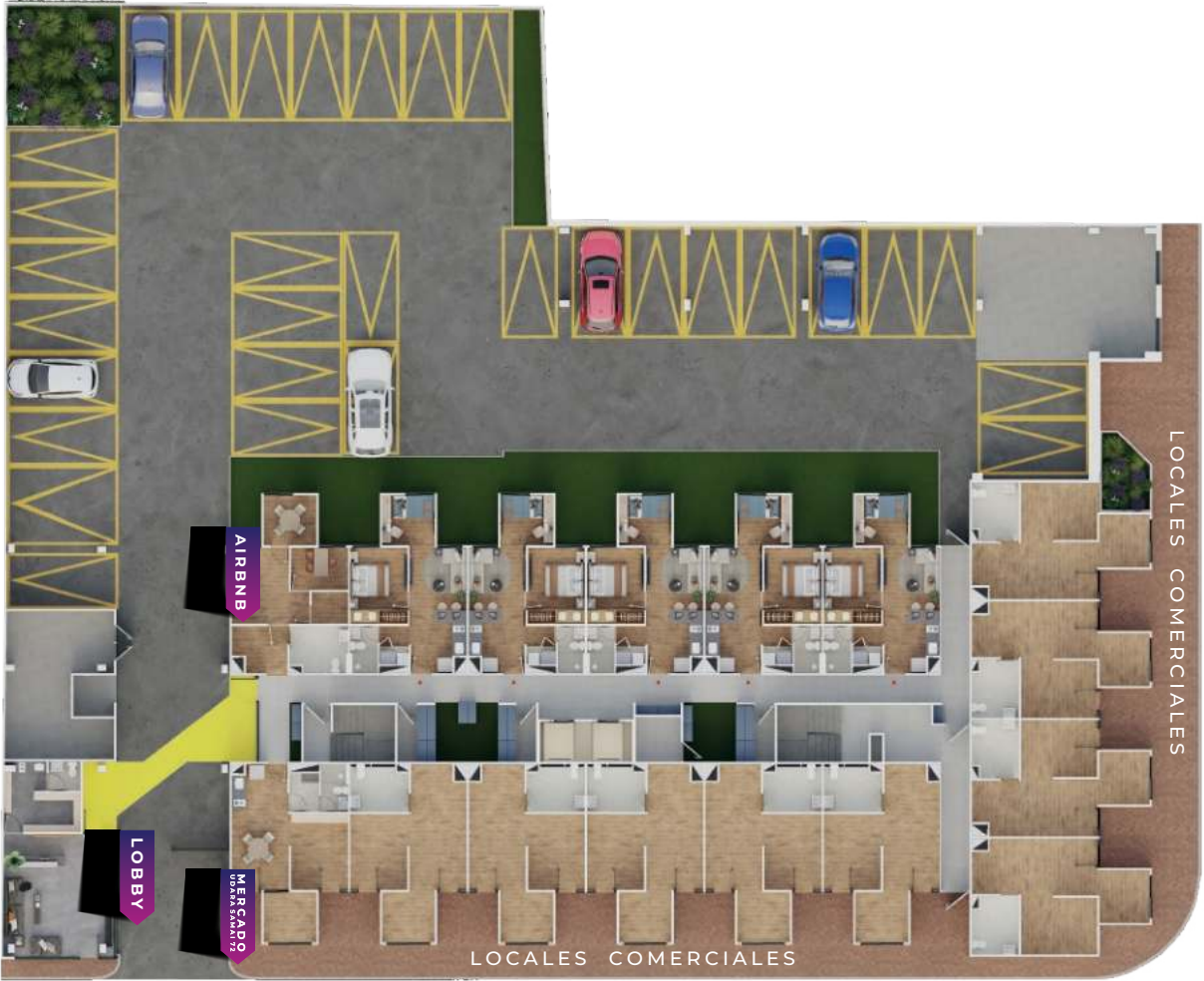


AIRBNB



BICI-
PARQUEADEROS

Planta Accesos



AV. CARRERA 86

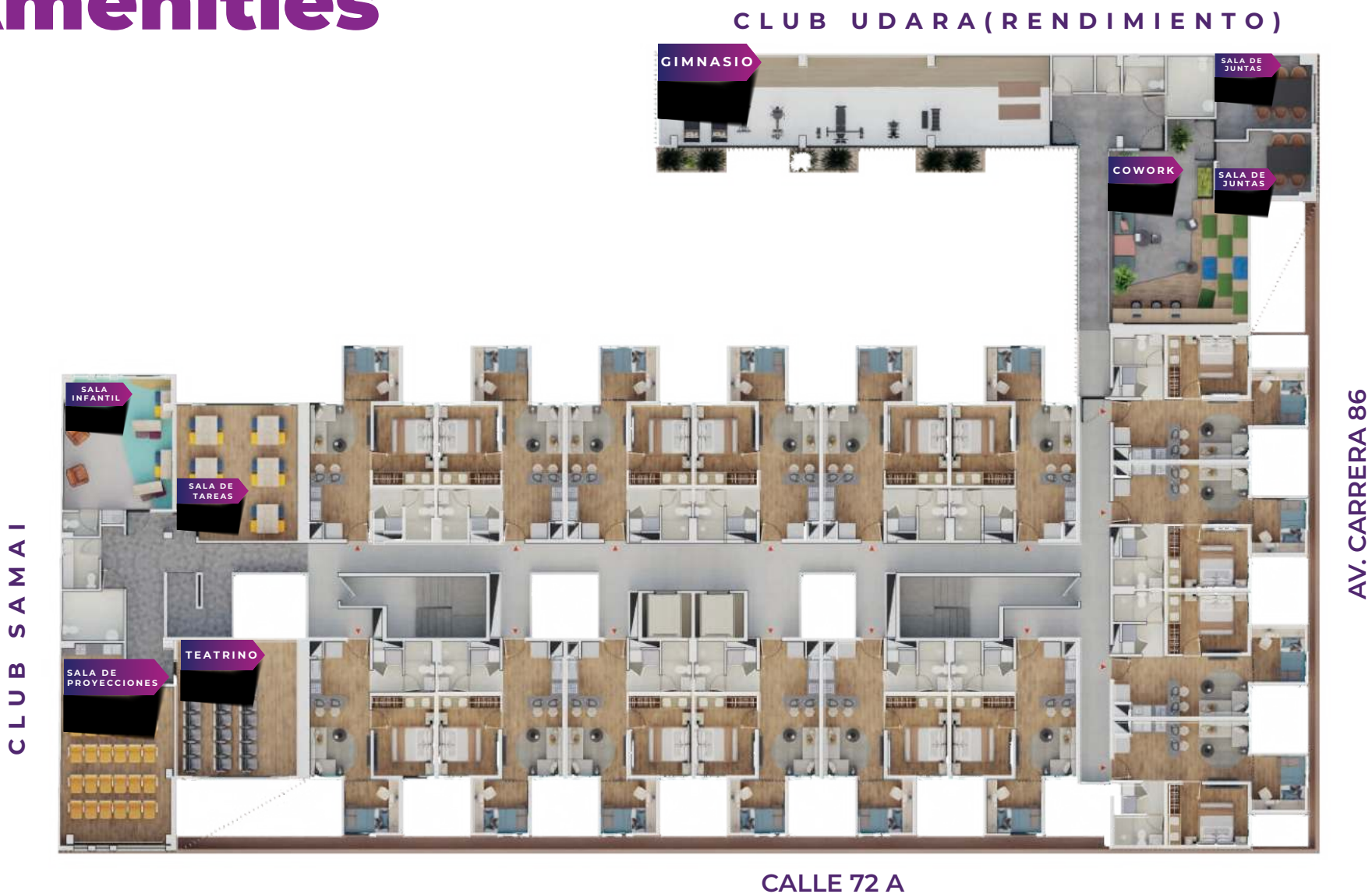
LOCALES COMERCIALES

CALLE 72 A

-  **LOBBY**
TIPO HOTEL
-  **MERCADO UDARA**
-  **AIRBNB**
-  **LOCALES**
COMERCIALES

Los precios aquí especificados pueden estar sujetos a cambios. Las áreas aquí descritas pueden ser modificadas por los entes de control al momento de la expedición de la licencia de construcción. Las imágenes son representaciones artísticas del dibujante, por lo tanto, los detalles del diseño, colores y especificaciones de materiales están sujetos a modificaciones durante el proceso de construcción. Las áreas son aproximadas, el mobiliario representado hace parte de los elementos decorativos de la representación gráfica y no comprometen al constructor. Planos sujetos a modificación por coordinación técnica y estructural.

Planta Amenities



CLUB UDARA



CLUB SAMAI



Los precios aquí especificados pueden estar sujetos a cambios. Las áreas aquí descritas pueden ser modificadas por los entes de control al momento de la expedición de la licencia de construcción. Las imágenes son representaciones artísticas del dibujante, por lo tanto, los detalles del diseño, colores y especificaciones de materiales están sujetos a modificaciones durante el proceso de construcción. Las áreas son aproximadas, el mobiliario representado hace parte de los elementos decorativos de la representación gráfica y no comprometen al constructor. Planos sujetos a modificación por coordinación técnica y estructural.

Terraza Edificio



TERRAZA WAIRA

AV. CARRERA 86

-  **ZONA ZEN**
MEDITACIÓN
-  **ZONA**
INFANTIL
-  **ZONA**
PICNIC
-  **HUERTA**
ORGÁNICA
-  **CIRCUITO**
DE TROTE

CALLE 72 A

Los precios aquí especificados pueden estar sujetos a cambios. Las áreas aquí descritas pueden ser modificadas por los entes de control al momento de la expedición de la licencia de construcción. Las imágenes son representaciones artísticas del dibujante, por lo tanto, los detalles del diseño, colores y especificaciones de materiales están sujetos a modificaciones durante el proceso de construcción. Las áreas son aproximadas, el mobiliario representado hace parte de los elementos decorativos de la representación gráfica y no comprometen al constructor. Planos sujetos a modificación por coordinación técnica y estructural.



UDARA[®]

SAMAI 72

"La información suministrada sobre el proyecto inmobiliario Udará Samai 72 es estimativa y está basada en proyecciones y factibilidad realizadas por el promotor del proyecto tomando como base las condiciones del mercado al momento de su realización. Por lo anterior, las proyecciones, factibilidad y resultados estimados del proyecto pueden cambiar atendiendo la dinámica y entorno cambiante de la economía nacional y mundial y a las fluctuaciones propias del sector inmobiliario. La participación en el proyecto inmobiliario se registrará por los documentos legales que para tal fin se suscriban. La presente información es meramente orientativa y de ellas no se derivan compromisos vinculantes. Cualquier referencia a un retorno de inversión o rentabilidad es estimada y en ningún caso puede interpretarse como el ofrecimiento de una rentabilidad fija, dado que el resultado económico del proyecto depende de diversos factores".

UN PROYECTO DE:

lab
desarrollo



construye
vida.

EN ALIANZA CON:

compensar



*Las obligaciones de la fiduciaria son de medio y no de resultado.
**Este Proyecto es fiduciario administrativo del recurso del proyecto.

WWW.UDARALIFE.COM